


**„Wenn Schnittstellen zu Nahtstellen werden“**

Bedürfnisse des Palliativpatienten:  
 Symptombehandlung  
 Selbstbestimmung  
 Sicherheit  
 Support


Palliative Care 12.01.2012 Christoph Cina



**Bedürfnisse** Marina Kojer Lausanne 2011

*Selbstbestimmung*      *Verstanden werden*  
*Schmerzfreiheit*      *Körperliche Nähe*      *Sicherheit*  
*Geborgenheit*      *Respektiert sein*  
*Zuwendung*      *Akzeptiert werden*  
*Mitgefühl*      *Wahrgenommen werden*  
                          *Fürsorglichkeit*


Palliative Care 12.01.2012 Christoph Cina



**...Vorsorge und Linderung von Leiden durch frühzeitiges Erkennen!**

**Palliative Care: Definition WHO 2002**

Palliative Care 12.01.2012 Christoph Cina



**Palliative Care – von Schnittstellen zu Nahtstellen**

Einführungsreferate

**Von Schnittstellen zu Nahtstellen**  
 Dr. med. Daniel Büche, St. Gallen

**Palliative Care im Kanton Solothurn; wo stehen wir heute?**  
 Dr.med. Catrina Uhlmann Nussbaum, Projektverantwortliche Palliative Care soH  
 Christoph Cina, Präsident palliative so


**Roundtable** unter Mitwirkung der TeilnehmerInnen zum Thema:  
 „Was haben wir bisher erreicht und wie soll es weitergehen?“

„Von Schnittstellen zu Nahtstellen- was bedeutet das für unsere Patienten?“

Sigrun Kuhn-Hopp, Kantonalpräsidentin Spitex, Esther Cavegn, Dipl. Pflegefachfrau HF, Vertreterin GSA, Dr. med. Catrina Uhlmann Nussbaum, Projektverantwortliche Palliative Care soH, Dr. med. Erich Köenzi, Hausarzt und Vertreter der GAeSO

Moderation: Jakob Fuchs, Radio DRS


Palliative Care 12.01.2012 Christoph Cina



**Von Schnittstellen zu Nahtstellen**  
 Dr. med. Daniel Büche, St. Gallen

[Schnittstellen zu Nahtstellen Daniel Büche.pptx](#)

Palliative Care 12.01.2012 Christoph Cina



**Palliative Care im Kanton Solothurn; wo stehen wir heute?**  
 Dr. med. Christoph Cina, Präsident palliative so

Palliative Care 12.01.2012 Christoph Cina



## **Ein kurzer Rückblick ! wo stehen wir heute? Ausblick !**

Palliative Care 12.01.2012 Christoph Cina



## **Ein kurzer Rückblick**

2005 **erste interprofessionelle Fortbildungsveranstaltung** der Solothurner Hausärzte zusammen mit der Spitex

Gründung der **Arbeitsgruppe « Netzwerk Palliative Care Kanton Solothurn »**

Spitex, Solothurner Spitäler AG, Pro Senectute, Krebsliga, Gemeinschaft Solothurnischer Alters- und Pflegeheime,

Rote Kreuz, Schwester Verena Walter, Vertretung der Seelsorge

Palliative Care 12.01.2012 Christoph Cina



## **Ein kurzer Rückblick**

**9.8.2006 erste Besprechung mit RR Peter Gomm**

**23.11.06** erste öffentliche Veranstaltung im Alten Spital in Solothurn  
**2007** Im Januar Vorstellung des Projektes Palliative Care in der kantonalen Fachkommission für das Alter.

**12.9.2007** GSA-Informationsveranstaltung « Palliative Care »

**27.9.07** Podiumsgespräch im Rahmen der HESO-Sonderschau AU'SO – Altwerden im Kanton Solothurn

**28.1.09 Vereinsgründung**

**Veranstaltungsreihe mit Fachtagung und öffentlicher Veranstaltung**

14.1.2010 « Sicherheit bis ans Lebensende »

13.1.2011 « vernetzte Versorgung »

12.1.2012 « von Schnittstellen zu Nahtstellen »

Palliative Care 12.01.2012 Christoph Cina



## **Wo stehen wir heute?**

**Verein mit über 120 Mitglieder**

Vertretung aller involvierten Institutionen

Sektion von palliative.ch

Eigene Website

24 Stunden erreichbar

Eigene Geschäftsstelle

- **Elektronische Plattform mit einem Betreuungsplan**
- **Ein stationäres Angebot der Solothurner Spitäler AG**
- **Unterstützung aus dem Lotteriefonds des Kantons Solothurn**

Palliative Care 12.01.2012 Christoph Cina



***Palliative Care Patienten sind  
Menschen in einer extremen  
Lebenssituation!***

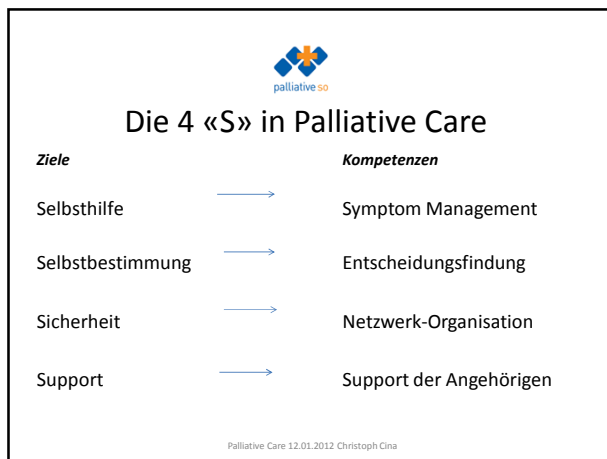
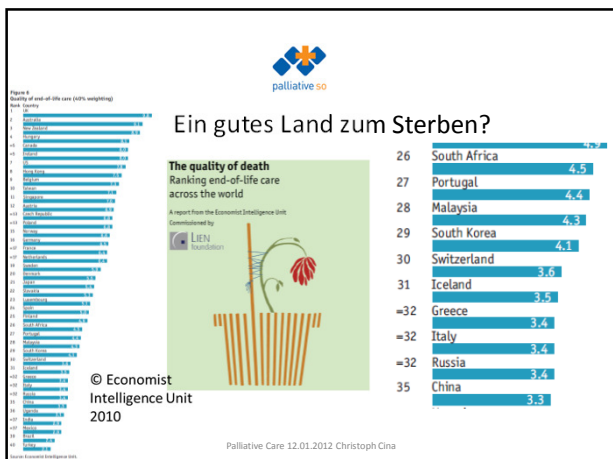
Palliative Care 12.01.2012 Christoph Cina



***„Für extreme Situationen muss  
man sich extrem gut vorbereiten“***

Ueli Steck, Extrembergsteiger im  
«persönlich» vom 26.12.2011

Palliative Care 12.01.2012 Christoph Cina



- 
- Der Betreuungsplan**
- Vorausschauende Umsetzung der 4 «S» in Palliative Care
  - Arbeitsinstrument für den runden Tisch bzw. für die interdisziplinäre Betreuung
  - Betreuungsplan basiert auf Konsens
  - Nahtstelle zwischen den Professionen/ambulant/stationär
  - Begleitet den Patienten durch die Institutionen
- Palliative Care 12.01.2012 Christoph Cina

**Ausblick**

**«Die Erklärung von Solothurn»**  
palliative so und kantonale Ärztesgesellschaft GAeSO

Palliative Care 12.01.2012 Christoph Cina

**Palliative Care im Kanton Solothurn;  
wo stehen wir heute?**

Dr.med. Catrina Uhlmann Nussbaum, Projektverantwortliche  
Palliative Care soH

Palliative Care 12.01.2012 Christoph Cina

**Das Manifest von Luzern** KHM 25. Juni 2010

„Die Betreuung am Lebensende wird eine zunehmend brennende Frage. Aufgrund der erforderlichen Kompetenzen und dem Wunsch nach Betreuung zu Hause in der Gemeinde ist sie eine genuine und vordringliche Aufgabe von HausärztInnen zusammen mit Pflegenden, Angehörigen und Freiwilligen.“

Palliative Care 12.01.2012 Christoph Cina



## Die Erklärung von Solothurn palliative so und GAeSO 12.01.2012

palliative so und die kantonale Ärztesgesellschaft verpflichten sich : Palliative Care zu fördern und den Betreuungsplan als Standard im ganzen Kanton anzuwenden.

Den Aufbau eines mobilen Palliative Care Teams zu ermöglichen.  
Den Ausbau des stationären Angebotes im ganzen Kanton zu unterstützen.

Palliative Care 12.01.2012 Christoph Cina



## Roundtable

Roundtable unter Mitwirkung der TeilnehmerInnen zum Thema:

„Was haben wir bisher erreicht und wie soll es weitergehen?“

„ Von Schnittstellen zu Nahtstellen- was bedeutet das für unsere Patienten“

Sigrun Kuhn-Hopp, Kantonalpräsidentin Spitex, Esther Cavegn, Dipl. Pflegefachfrau HF, Vertreterin GSA, Dr. med. Catrina Uhlmann Nussbaum, Projektverantwortliche Palliative Care soH, Dr. med. Erich Küenzi, Hausarzt und Vertreter der GAeSO

Moderation: Jakob Fuchs, Radio DRS

Palliative Care 12.01.2012 Christoph Cina



# Danke!

Lotteriefonds des Kantons Solothurn



solothurner spitäler ag



Palliative Care 12.01.2012 Christoph Cina