

Umgang mit Angehörigen in schwierigen Situationen

Dr. Annemarie Kesselring

Extraordinaria emerita
Institut für Pflegewissenschaft
Universität Basel



Schwierige Pflegesituationen zuhause

1. Erfahrungen Angehörige
2. Erfahrungen Professionelle

Zuhause pflegen

- Pflegesituation
- Arbeit
- Arbeiterinnen und Arbeiter

Pflegesituation

- Erfahrungsebenen:
 - Belastung / Bürde
 - Befriedigung / Sinnfindung



Grössere Belastung

- Veränderte Persönlichkeit
- Zustandsverschlechterung
- Schwierige Beziehungen
- Opfer an Freizeit und Lebensqualität
- Frauen

Mehr Befriedigung

- Liebe / Zuneigung zum Patienten
- Pflege als sinnvolle Erfahrung



Arbeit

- Anforderungen
- Inhalte
- Arbeitsbedingungen



Anforderungen

- Lernbereitschaft
- Fähigkeiten - Fertigkeiten
- Toleranz
- Umgang mit eigenen Gefühlen

Schwer zu tolerieren

- Stuhl- / Urinprobleme
- Sturzgefahr
- Schlafstörungen
- Kommunikationsschwierigkeiten

Schwer zu tolerieren

- Gefährlich
- Apathisch
- Depressiv
- Nicht kooperativ
- Ruhelos
- Irrt umher

Toleranz fördernd

- Längere Erfahrung
- Grössere Sicherheit / Fertigkeit
- Gute Beziehungen zu / Gemeinsames mit Patienten
- Gute soziale Ressourcen

Inhalte der Pflegearbeit

- Hand anlegen
- Überwachen
- Vorbeugen
- Schützen
- Antizipieren



Emotionale Arbeit

Arbeitsbedingungen -1-

- Zeiteinsatz unbegrenzt
- Tag- und Nachtarbeit
- Kaum Ferien / Freizeit
- Soloarbeit
- Minimaler Austausch mit andern
- Stabile Langzeitarrangements

Arbeitsbedingungen -2-

- Finanziell / materiell kaum vergütet
- Resultate selten „erfolgreich“ / sichtbar
- Geringes soziales Prestige
- Keine Altersbeschränkungen
- Keine Aufstiegsmöglichkeiten
- Zeit und Kraft vereinnahmende „Karriere“

ArbeiterInnen

- 70-80% Frauen:
 - pflegen Partner
 - Kinder
 - (Schwieger)Eltern
 - FreundInnen



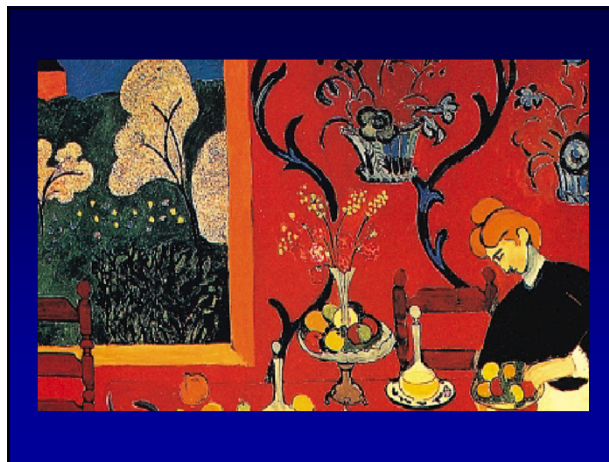
Motivation

Liebe

Zwang

Gesundheit

- Depressive / psychiatrische Symptome
- Körperliche Leiden
- Schlafmangel



Zahlen (2001)

- Schätzungsweise:
 - Ca. 220-250'000 Pflegende in der Schweiz
 - Ca. 10-12 Milliarden CHF jährlich
 - Ca. 6 von 10 Menschen über 80 werden zuhause gepflegt

**Pflegende
Angehörige und
ihren Einsatz
anerkennen**

