

palliative.so

gemeinsam kompetent

Herzlich Willkommen zum Teach locally Nord

Balsthal, 25. September 2025

Programm

- Begrüssung und Information durch palliative.so
- Vortrag «**Die Zusammenarbeit mit Nahestehenden von Betroffenen in der Palliative Care**»
Barbara Preusse-Bleuler, RN, MScN, Leiterin Family Systems Care Unit, zhaw Gesundheit
- 15.30 – 15.45 Uhr Pause
- **Interprofessionalität: Partnerorganisationen** geben Einblick in ihre Arbeiten mit Angehörigen im Bereich PC
- Resumée, Ausblick und Verabschiedung
- 17 Uhr Apéro



palliative.so

gemeinsam kompetent

Begrüßung und Information

Präsident Dr. med. Manuel Jungi

- Teach locally Format: 3 x jährlich, in den drei Versorgungsregionen
- Zusammenarbeit mit diversen Anbietern und Gesundheitsligen



palliative.so

gemeinsam kompetent

Ein herzliches Danke an

SWISSLOS

***Fonds des
Kantons Solothurn***

welche die Teach locallys ermöglicht.

Begrüßung und Information

Koordinations- und Geschäftsstelle Cornelia Mackuth

- **Danke:** Arbeitsgruppe Teach locally
- Folien sind auf der Website pcso abgespeichert
- Melden Sie sich, wenn Sie ein Kursbestätigung wünschen
- Angebote Letzte Hilfe Kurse, Pallianet, Helpline
- Jahresprogramm 2025: internat. Hospiz- und PC-Tag vom 11.10.
- Themenschwerpunkt **TL 2026: Palliative Care und Menschen mit kognitiven Beeinträchtigungen** (29.01. West, 21.05. Ost, 17.09. Nord)
- Fotos



palliative.so

gemeinsam kompetent

Information

- Hilfreiche Tools – auf unserer Website zum Thema bereitgestellt:
 - Assessment-Tool für die Hausarztpraxis «Betreuende Angehörige»
 - Umgang mit Angehörigen für Institutionen in der Alterspflege
 - Notfallplan für pflegende Angehörige <https://www.weplus.care/de-ch/notfallplan>



palliative.so

gemeinsam kompetent



krebsliga solothurn

HERZLICH WILLKOMMEN

Vorstellung der Krebsliga Solothurn

Daniel Emmenegger





krebsliga solothurn

Unser Team



krebsliga solothurn





krebsliga solothurn



Facts & Figures

- 10 Mitarbeitende
- 370 Stellenprozente
- Solothurn, Olten, Bei Bedarf: Grenchen, Dornach
- Dienstag jeweils im Kantonsspital in Olten
- Mittwochnachmittag jeweils im Bürgerspital Solothurn, Onkologie Ambulatorium BSS
- Finanzierung: 70% Spenden, Mitgliederbeiträge und weitere Zuwendungen (Erbschaften und Legate)





krebsliga solothurn



Dienstleistungen

Anlaufstelle für alle Fragen rund um das Thema Krebs

- **Beratung und Unterstützung**
- **Kurse und Anlässe**
- **Palliative Care**
- **Prävention**





krebsliga solothurn



Helpline

- **105 Anrufe (Januar-Juni 25)**
- **Angehörige (53), Betroffene (16), Fachpersonen**
- **Wichtigste Themen: Erzählen und Teilen, Entlastungsangebote, Austrittsorganisation**





krebsliga solothurn

Fragen?





krebsliga solothurn

Danke!





Teach locally
Schweizerisches Rotes Kreuz Kanton Solothurn

Weiterbildung – Pflegende Angehörige

Demenz und
Kommunikation

16. Okt. 2025, Solothurn

Demenz im Alltag
verstehen-begleiten-entlasten
27. März 2026, Olten

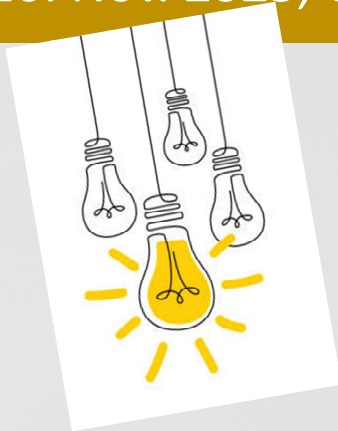
Richtig handeln im
Notfall
13. Nov. 2025

Gesund sein – Gesund
bleiben

20. Nov. 2025, Olten

Demenz im Alltag
verstehen-begleiten-entlasten
17. Aug. 2026, Solothurn

16. Feb. 2026
8. Juni 2026
7. Sept. 2026
28. Okt. 2026



Notfall - Situationen für Pflegende Angehörige

- Spezifische Notfall-Situationen
 - Sturz, Wunden und Blutungen, Atemnot
- Notfall-Plan erstellen
- Notfall-Kontakte
- Vorgehen im Notfall
- Notfall-Ausrüstung
- Nachbereitung eines Notfalls



Entlastungsdienst für pflegende Angehörige

Betreuung durch Pflegehelfende SRK

- Begleitung & Beschäftigung
- Grundpflege
- Haushalt & Selbsthilfe
- ◆ Spezialangebot: Dementia Care!



Besuchs- & Begleitsdienst

Freiwillige schenken älteren oder alleinlebenden Menschen Zeit & Aufmerksamkeit.

- 🌿 Gemeinsame Aktivitäten: Spaziergänge, Plaudern, Jassen, Einkaufen – emotionale Unterstützung.
- 🌟 Mehr Abwechslung im Alltag!



Unterstützung im Alltag Entlastung zu Hause

Rotkreuz-Fahrdienst

Freiwillige fahren und begleiten mobilitätseingeschränkte Menschen.

- 🚗 Zum Arzt, zur Therapie oder zur Kaffeerrunde.
- 🏠 Abholung von Zuhause – sicher hin und zurück.

z.B. auch Fahrten zur Schmerztherapie / Palliativ Care Angeboten



Patientenverfügung SRK

Freiwillige begleiten und beraten beim Erstellen der Patientenverfügung.

- 📄 Klärung persönlicher Wertvorstellungen & medizinischer Massnahmen.
- ✅ Individuelle Verfügung gemeinsam verfassen.



Hotline Triage-Stelle und offene Sprechstunde Psychosoziale Beratung bis Ende 2025



Für alle: Betroffene, **Angehörige**, Freiwillige, Behörden & Fachpersonen.

FREE **Kostenlose Erstinformation** & Vermittlung an Beratungsangebote und Fachstellen.

Offene Sprechstunde

📍 Einmal im Monat in den Regionalstellen **Grenchen, Olten & Solothurn**



Alzheimer Solothurn – für ein gutes Leben mit Demenz

Nadia Leuenberger, Geschäftsleiterin
Balsthal, 25. September 2025

Ausgangslage

- 2025 leben circa 5360 Menschen mit Demenz im Kanton Solothurn
- Rund die Hälfte hat keine fachärztliche Diagnose
- Pro erkrankte Person sind eine bis drei Angehörige betroffen

Ausgangslage

- Demenz ist eine unheilbare, fortschreitende Krankheit
- Die durchschnittliche Krankheitsdauer beträgt 8 bis 10 Jahre nach Erkrankung
- Je nach Alter und allg. Gesundheitszustand verlaufen Krankheitsphasen unterschiedlich schnell
- Bedürfnisse von Menschen mit Demenz und Bedarf an Betreuung ändert sich laufend

Herausforderungen für Betroffene und das Umfeld

- Bedürfnisse von Menschen mit Demenz und Bedarf an Betreuung ändert sich laufend
- Unterstützung zu Beginn der Krankheit meist nur punktuell notwendig, im Verlauf der Krankheit aber 24 Stunden Betreuung

Beratungsstelle - Begleitung und Unterstützung

- Erste Beratung für Menschen mit Demenz und den Angehörigen nach der Diagnose
- Kontinuierliche Begleitung und Unterstützung über den gesamten Krankheitsverlauf
- Beratung zum Umgang mit Krankheitssymptomen, zur Alltagsgestaltung, rechtlichen Fragen bei Demenz, Hilfe bei der Organisation von Entlastungs- und Betreuungsangeboten

Andere Angebote

- Angehörigengruppen, von Fachpersonen geleitet
- Alzheimerferienwoche
- Angehörigenseminare
- Sensibilisierung und Öffentlichkeitsarbeit

demenzLEBEN

solothurn

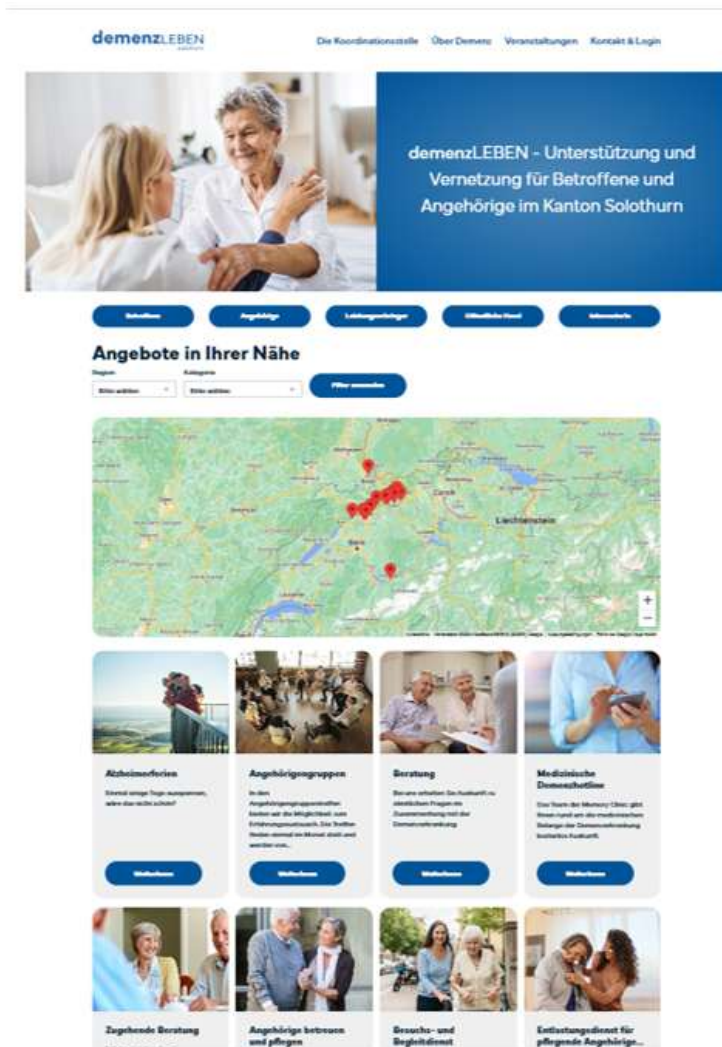
Koordinationsstelle «Demenz leben»

- Mandat im Auftrag des Kantons Solothurn
- Zentrale, physische und virtuelle Anlaufstelle zum Thema Demenz
- Vermittlung von Kontakten und Möglichkeiten zur Vernetzung
- Übersicht über Demenz-Angebote und Veranstaltungen
- usw.

Website

www.demenzleben-so.ch

- Informationen über die Demenzerkrankung
- Umfassende Informationen zu Angeboten im Demenzbereich z.B. über Entlastungsangebote, Veranstaltungen, spezialisierte Heime
- Kostenlose Plattform für alle Anbietenden im Kanton Solothurn



The screenshot shows the homepage of demenzLEBEN solothurn. At the top, there is a navigation bar with the logo and menu items: "Die Koordinationsstelle", "Über Demenz", "Veranstaltungen", and "Kontakt & Login". Below the navigation is a large hero image of an elderly woman being supported by a caregiver, with a blue overlay containing the text: "demenzLEBEN - Unterstützung und Vernetzung für Betroffene und Angehörige im Kanton Solothurn". Underneath the hero image are five blue buttons: "Startseite", "Angebote", "Leistungsangebote", "Medizinische Hilfe", and "Kontakt". The main section is titled "Angebote in Ihrer Nähe" and includes a search filter for "Region" and "Angebot" with a "Filter anwenden" button. Below the filter is a map of the Solothurn region with several red location markers. At the bottom, there is a grid of eight service cards, each with a small image and a "Wahrnehmen" button. The cards are: "Alzheimerferien", "Angehörigengruppen", "Beratung", "Medizinische Demenzhilfen", "Zugehörige Beratung", "Angehörige betreuen und pflegen", "Besuchs- und Begleitdienst", and "Entlastungsdienst für pflegende Angehörige..."

Vielen Dank für Ihre
Aufmerksamkeit!



/ Alzheimer Solothurn • Ringstrasse 1 • 4600 Olten
Tel. 062 212 00 80 • solothurn@alz.ch • alz.ch/so

Verabschiedung

- Rückmeldungen zum heutigen Anlass via QR-Code sind erbeten



- Einladung zum Apéro
- Wir freuen uns, wenn Sie uns einen Unkostenbeitrag in die Spendenbox geben mögen



palliative.so

gemeinsam kompetent